

# Prove d'ingresso

## Scuola primaria classi 4<sup>a</sup> e 5<sup>a</sup>

Queste prove sono particolarmente adatte ai bambini delle classi 4<sup>a</sup> e 5<sup>a</sup> della Scuola primaria.

Poiché tuttavia si tratta di bambini stranieri, teniamo presente che possono esserci ignote le caratteristiche della loro scolarità pregressa e che i bambini possono avere scarsa familiarità con le consegne e le tipologie dei compiti da svolgere. Per questo sarebbe meglio somministrare tutte le prove individualmente, utilizzando l'item di esempio e, se necessario, altri esempi e altri tipi di aiuto per far capire bene all'alunno quello che deve fare. Se la somministrazione individuale di

tutte le prove non è possibile, durante lo svolgimento delle prove collettive controlliamo che tutti abbiano eseguito bene l'item di esempio prima di passare allo svolgimento della vera e propria prova e lasciamo sempre tempi distesi per l'esecuzione dei compiti.

Se gli alunni non sanno ancora leggere e scrivere, interrompiamo la prova dopo la parte orale.

Le prove sono divise in quattro gruppi: **3 prove di ascolto, 3 prove di produzione orale, 3 prove di lettura, 3 prove di produzione scritta.**

### Ascoltare

#### Prova n. 1

■ Facciamo sedere l'alunno e disponiamo davanti a lui i seguenti oggetti: uno zaino, un libro, due o tre fogli, un quaderno, un libro, una matita rossa, una blu e una verde. Diamo quindi una prima consegna che serve da esempio: *Alza le mani*, ripetendola più volte, se necessario. Passiamo poi a dare le consegne successive, senza ripeterle, in modo naturale anche se con ritmo non troppo veloce. Lasciamo all'alunno il tempo necessario all'esecuzione di ciascuna consegna prima di passare alla successiva.

#### Consegne da dare

**1. Prendi la matita blu. 2. Prendi il libro e apri il libro a pagina 20. 3. Apri lo zaino. 4. Metti il libro e il quaderno dentro lo zaino. 5. Prendi un foglio, la matita rossa e la matita verde. Disegna un fiore.**

#### Prova n. 2 scheda p. 50

■ Consegniamo all'alunno la **scheda di p. 50** e leggiamo due volte, con ritmo medio-lento una prima volta, la seguente descrizione.

#### Testo da leggere

**È autunno. Oggi piove, tira vento e fa un po' freddo. Nel bosco ci sono tante foglie rosse e gialle. Sotto le foglie ci sono dei funghi. Gli animali cercano il cibo per l'inverno.**

■ Facciamo eseguire l'item di esempio e spieghiamo che bisogna segnare "piove" perché il testo dice che "oggi piove". Spieghiamo che leggeremo nuovamente il testo e che loro devono ascoltare bene e segnare le parole o le immagini che danno le risposte giuste, cioè quelle che indicano ciò che dice il testo che ascoltano.

Dopo la fine della lettura, lasciamo un po' di tempo ai bambini per completare il compito e per rivedere quello che hanno fatto.

**Prova n. 3**  
**scheda p. 51**

■ Consegniamo all'alunno la **scheda di p. 51** e leggiamo due volte, con ritmo medio-lento una prima volta, la seguente storia.

**Storia**  
**da leggere**

*Anna non ama la pioggia. Così il suo ombrello rimane sempre chiuso ed è triste. Oggi c'è il temporale, ma Anna vuole andare fuori. Anna si mette l'impermeabile e gli stivali, prende l'ombrello ed esce.*

*L'ombrello è felice e fa una magia: fa spuntare nel cielo un grande arcobaleno colorato.*

■ Facciamo eseguire l'item di esempio e spieghiamo che bisogna segnare l'immagine dell'ombrello chiuso perché nella storia si parla di un ombrello che rimaneva sempre chiuso. Spieghiamo che leggeremo nuovamente la storia e che loro devono ascoltare bene e segnare solo le immagini che rappresentano quello che dice la storia.

Dopo la fine della lettura, lasciamo un po' di tempo ai bambini per completare il compito e per rivedere quello che hanno fatto.

**Parlare****Prova n. 1**

■ Facciamo ripetere una alla volta le seguenti frasi, nell'ordine dato. Spieghiamo bene all'alunno che deve ripetere ciascuna frase proprio come noi l'abbiamo detta.

Facciamo ripetere una frase come esempio: *A me piace molto disegnare*. Presentiamo la frase 1 e poi le successive, che pronunceremo in modo chiaro e con ritmo medio-lento, solo quando siamo sicuri che l'alunno abbia capito bene ciò che deve fare.

**Frase da far**  
**ripetere**

**1. Elisa legge. 2. La mamma cucina il riso. 3. Quando cominciano le vacanze?**  
**4. Nella mia camera ci sono due letti. 5. Il fratello di Kaled lavora al supermercato.**

**Prova n. 2**

■ Conduciamo con l'alunno un breve dialogo su dati personali, secondo questa traccia.

- *Ciao, come ti chiami?*
- *Come si chiama il tuo papà? Come si chiama la tua mamma?*
- *Quanti anni hai?*
- *Hai fratelli e sorelle? Quanti?*
- *Da quanto tempo sei in Italia?*
- *Chi c'è in Italia con te?*

**Prova n. 3**  
**scheda p. 52**

■ Presentiamo all'alunno l'immagine della **scheda di p. 52** e chiediamogli di descrivere l'immagine. Facciamo un esempio e, se necessario, guidiamo la descrizione con domande di questo tipo: *Dove siamo?; Chi c'è?; Che cosa c'è?; Che cosa fanno?* ecc.

Non diamo tuttavia suggerimenti sulle risposte e lasciamo spazio alla libera produzione dell'alunno.

**Leggere e scrivere**

■ Somministriamo le schede previste (pp. 53-57).

## ASCOLTARE

### Prova n. 1

*Punteggio massimo 5 punti, così distribuiti:*

- 1 per ogni consegna eseguita correttamente;
- 0,5 per ogni consegna eseguita a metà;
- 0 per ogni consegna eseguita in modo errato o non eseguita.

### Prova n. 2

*Punteggio massimo 5 punti, così distribuiti:*

- 1 per ogni risposta scelta correttamente;
- 0 per ogni risposta scelta in modo errato o non scelta.

### Prova n. 3

*Punteggio massimo 5 punti, così distribuiti:*

- 1 per ogni immagine scelta correttamente;
- 0 per ogni immagine scelta in modo errato o non scelta.

## PARLARE

*Per valutare la produzione orale è meglio registrare la prova e riascoltarla al momento dell'assegnazione dei punteggi. Se la registrazione non è possibile, dobbiamo assegnare il punteggio della prova n. 1 durante il suo svolgimento. Possiamo invece assegnare il punteggio delle prove n. 2 e n. 3 subito dopo la fine di ciascuna di esse.*

### Prova n. 1

*Punteggio massimo 5 punti, così distribuiti:*

- 1 per ogni ripetizione corretta;
- 0,5 per ogni ripetizione che non presenti più di un elemento errato;
- 0 per ogni ripetizione non prodotta o che presenti più di un elemento errato.

### Prova n. 2

*Punteggio massimo 5 punti, così distribuiti:*

- 5-4 se l'alunno risponde in modo pertinente alle domande e usa strutture linguistiche e comunicative abbastanza corrette;
- 3-1 se l'alunno risponde in modo pertinente alle domande, ma usa strutture linguistiche e comunicative poco corrette;
- 0 se l'alunno risponde in modo non pertinente o non risponde affatto.

### Prova n. 3

*Punteggio massimo 5 punti, così distribuiti:*

- 5-4 se l'alunno descrive adeguatamente l'immagine e usa strutture linguistiche e comunicative abbastanza corrette;

- 3-1 se l'alunno descrive adeguatamente l'immagine, ma usa strutture linguistiche e comunicative poco corrette;
- 0 se l'alunno non sa descrivere adeguatamente l'immagine o non la descrive affatto.

## LEGGERE

### Prova n. 1

*Punteggio massimo 5 punti, così distribuiti:*

- 1 per ogni immagine abbinata correttamente;
- 0 per ogni immagine abbinata in modo errato o non abbinata.

### Prova n. 2

*Punteggio massimo 5 punti, così distribuiti:*

- 1 per ogni risposta scelta correttamente;
- 0 per ogni risposta scelta in modo errato o non scelta.

### Prova n. 3

*Punteggio massimo 5 punti, così distribuiti:*

- 0,5 per ogni Vero o Falso scelto correttamente;
- 0 per ogni Vero o Falso scelto in modo errato o non scelto.

## SCRIVERE

### Prova n. 1

*Punteggio massimo 3 punti, così distribuiti:*

- 1 per ogni frase strutturata correttamente e senza errori gravi di morfologia e ortografia;
- 0,5 per ogni frase strutturata correttamente, ma con errori gravi di morfologia o ortografia;
- 0 per ogni frase strutturata in modo errato o omessa.

### Prova n. 2

*Punteggio massimo 5 punti, così distribuiti:*

- 2,5 per ogni descrizione adeguata all'immagine e abbastanza corretta nella forma;
- 1,5 per ogni descrizione adeguata all'immagine, ma poco corretta nella forma;
- 0 per ogni descrizione inadeguata o omessa.

### Prova n. 3

*Punteggio massimo 7 punti, così distribuiti:*

- 7-5 per un racconto coerente rispetto alle scenette e abbastanza corretto nella forma;
- 4-1 per un racconto coerente rispetto alle scenette, ma con errori gravi nella forma;
- 0 per un racconto non coerente e del tutto inadeguato o omesso.

## Riepilogo dei punteggi

Alunno

|                   |                 |                 |                 |                        |
|-------------------|-----------------|-----------------|-----------------|------------------------|
| <b>Ascoltare:</b> | Prova 1 = _____ | Prova 2 = _____ | Prova 3 = _____ | Totale: punti _____/15 |
| <b>Parlare:</b>   | Prova 1 = _____ | Prova 2 = _____ | Prova 3 = _____ | Totale: punti _____/15 |
| <b>Leggere:</b>   | Prova 1 = _____ | Prova 2 = _____ | Prova 3 = _____ | Totale: punti _____/15 |
| <b>Scrivere:</b>  | Prova 1 = _____ | Prova 2 = _____ | Prova 3 = _____ | Totale: punti _____/15 |

# Ascoltare - PROVA 2

NOME \_\_\_\_\_

CLASSE \_\_\_\_\_

DATA \_\_\_\_\_

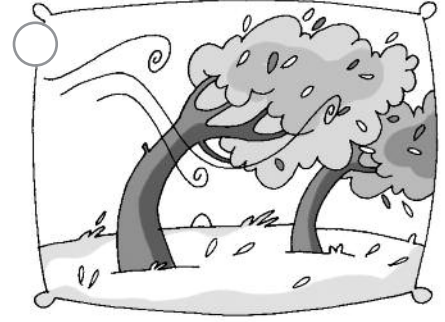
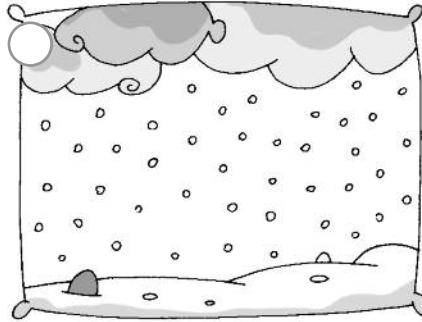
Ascolta e scegli le risposte giuste. Segna con una X.

Esempio

Oggi:  piove.

c'è il sole.

1 Oggi:

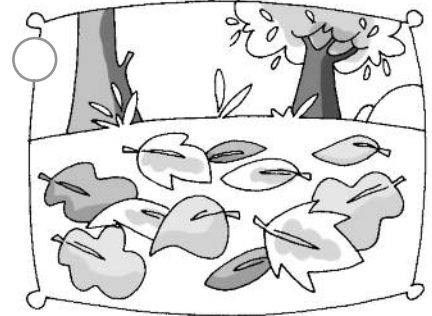
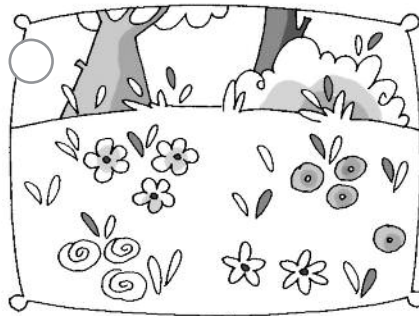


2 Oggi:

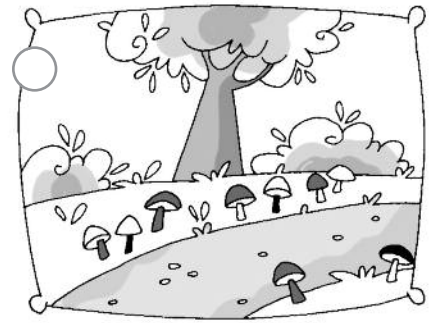
fa caldo.

fa freddo.

3 Nel bosco ci sono:



4 Dove sono i funghi?



5 Chi cerca il cibo?

I bambini.

Gli animali.

# Ascoltare - PROVA 3

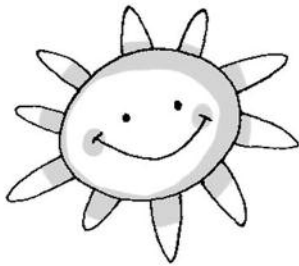
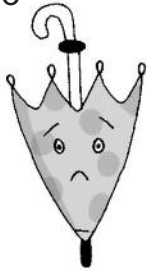
NOME .....

CLASSE .....

DATA .....

■ Ascolta e scegli le immagini giuste. Segna con una X.

Esempio





# Parlare - PROVA 3

NOME \_\_\_\_\_

CLASSE \_\_\_\_\_

DATA \_\_\_\_\_

■ Guarda l'immagine e descrivi cosa vedi.



# Leggere - PROVA 1

NOME

CLASSE

DATA

■ Leggi le frasi. Unisci ogni frase all'immagine giusta.

Esempio

Thea dorme.



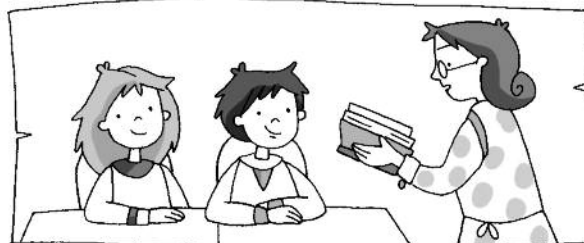
1 È estate, fa caldo e i bambini non vanno a scuola.



2 Tutti i lunedì Yacouba va in piscina.



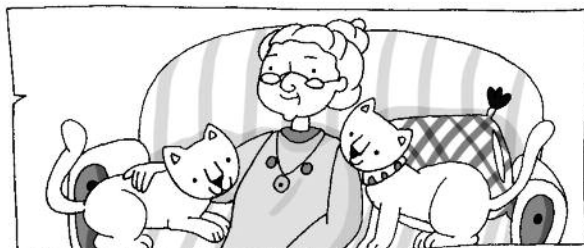
3 Younis fa colazione con il latte e i biscotti.



4 La maestra racconta una storia, i bambini ascoltano.



5 La nonna di Maria ha due gatti bianchi.



# Leggere - PROVA 2

NOME \_\_\_\_\_

CLASSE \_\_\_\_\_

DATA \_\_\_\_\_

■ Leggi il testo e scegli le risposte giuste. Segna con una X.

## La festa del paese

Oggi è domenica e nel paese di Lia c'è una festa. Lia va in piazza con mamma e papà. C'è tanta gente. A un certo punto Lia sente risuonare la musica della banda. Il papà prende Lia sulle spalle. Da lassù la bambina può vedere tutto. Che bellezza! I suonatori della banda suonano e camminano tutti in fila. Hanno dei bei vestiti azzurri e alti cappelli. La musica è allegra e a Lia viene voglia di ballare.



### Esempio

**Dove è la festa?**

- A casa di Lia.
- Nel paese di Lia.
- A scuola di Lia.

**1 Dove va Lia?**

- In chiesa.
- In pizzeria.
- In piazza.

**2 Che cosa c'è in piazza?**

- Tanta gente con i vestiti azzurri.
- Molta gente e la banda che suona.
- La banda che suona e dei ballerini.

**3 Perché la bambina può vedere tutto?**

- Perché è molto alta.
- Perché sta su un muretto.
- Perché sta sulle spalle del papà.

**4 Che cosa fanno i suonatori?**

- Camminano e suonano.
- Suonano e ballano.
- Suonano e cantano.

**5 Perché a Lia viene voglia di ballare?**

- Perché vede la gente ballare.
- Perché sente una musica allegra.
- Perché le piace molto ballare.



## Leggere - PROVA 3

NOME

CLASSE

DATA

■ Leggi il testo e scegli se le affermazioni sono vere o false.

### La città

L'ambiente della città è interamente costruito dall'uomo. In una città ci sono tante case e ci vivono tante persone. La città offre molti servizi: uffici, banche, scuole, ospedali, musei, teatri, cinema, negozi, supermercati.

Quasi tutte le città italiane hanno origini antiche e hanno perciò un centro storico.

Il centro storico è la parte più antica di una città, quella dove vivevano i primi abitanti. Nel centro storico ci sono monumenti, chiese e palazzi importanti.



#### Esempio

L'uomo ha costruito le città.

Vero

Falso

1 In una città ci abita molta gente.

Vero

Falso

2 In una città ci sono pochi servizi.

Vero

Falso

3 I supermercati non sono servizi.

Vero

Falso

4 In una città ci sono scuole e ospedali.

Vero

Falso

5 In Italia ci sono poche città antiche.

Vero

Falso

6 Le città antiche hanno un centro storico.

Vero

Falso

7 Il centro storico è nato prima delle altre parti della città.

Vero

Falso

8 Nel centro storico ci vivono solo gli anziani.

Vero

Falso

9 Tutti i teatri sono nel centro storico.

Vero

Falso

10 Nel centro storico ci sono chiese e monumenti.

Vero

Falso

# Scrivere - PROVE 1-2

NOME .....

CLASSE .....

DATA .....

**1** ■ Scrivi una frase con le seguenti parole. Aggiungi gli elementi necessari.

Esempio    maestra – lavagna – scrive

.....

**1** Imed – mangia – banana

.....

**2** Anna – cinema – zia – va

.....

**3** Bambini – pallone – cortile – giocano – scuola

.....

**2** ■ Scrivi una frase per descrivere l'immagine.

Esempio

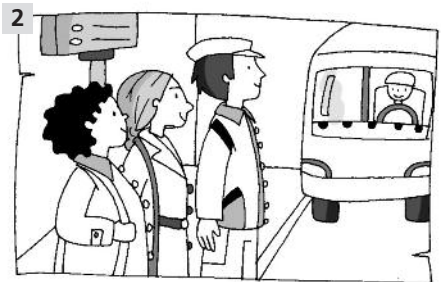
.....



.....

.....

.....



.....

.....

.....

